



Vebomark 52

Län
Västerbotten

Kommun
Skellefteå

Typ
Villa

Område
Vebomark

Byggnadsår
1909

Tomtarea
4020 m²

Boarea
160 m²

Utgångspris
600 000 kr

Charmigt Västerbottenshus med rymliga utrymmen och naturskönt läge!

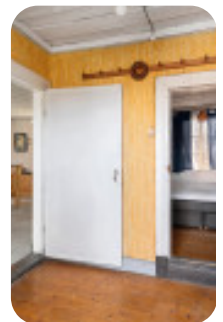
Välkommen till denna rymliga och charmiga fastighet, där ett vackert Västerbottenshus på 160 kvm erbjuder stora och inbjudande rum med gott om plats för hela familjen. Här möts du av en hemtrevlig atmosfär och generösa utrymmen som ger stora möjligheter att skapa ditt drömboende. På den rymliga tomten finns även tre garage varav ett är fristående, ett stall med tre boxplatser, en lillstuga samt en mysig grillkåta, perfekt för sociala tillställningar året om samt en jordkällare.

Fastigheten ligger i ett lugnt och trivsamt område med närhet till skola upp till mellanstadiet, vilket gör det idealiskt för barnfamiljer. I närheten finns även en hembygdsgård där olika aktiviteter och evenemang anordnas under helger och storhelger, vilket skapar en stark gemenskap i bygden.

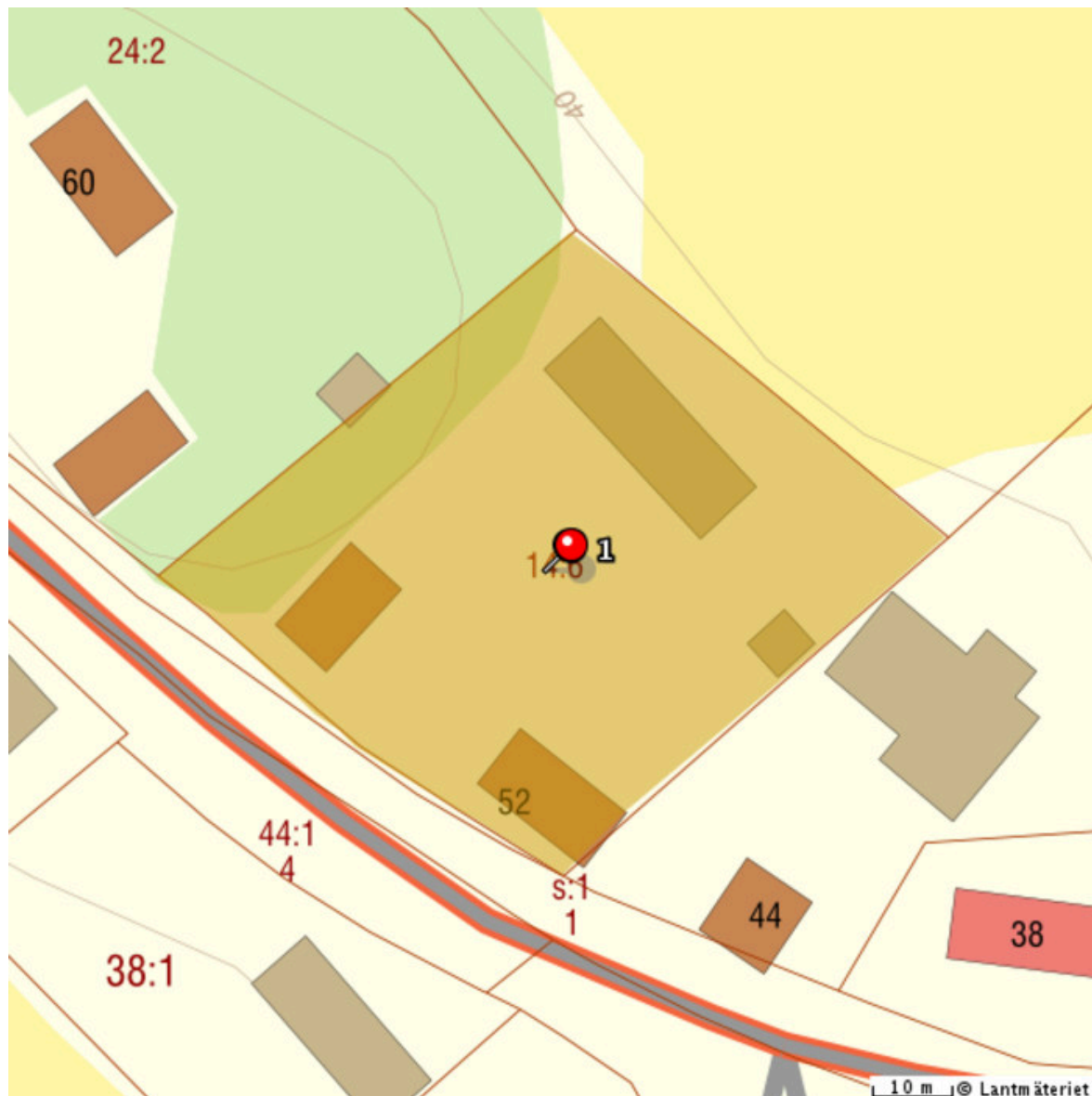
Här får du ett naturskönt och lantligt boende med närhet till service och goda kommunikationer. Ett perfekt hem för dig som söker charm, utrymme och möjligheter i en vacker omgivning!

Välkommen på visning!

 Välkommen



Fastighetskarta



Rumsbeskrivning

- Entréplan -

Hall

Plats för avhängning av ytterkläder och skor.

Trappa upp till övre plan.

Kök

Rymligt kök med fint ljusinsläpp från flera väderstreck. Här finns gott om arbetsyta och goda förvaringsmöjligheter.

Köket är utrustat med kombinerad ugn med spishäll, fläkt, diskmaskin samt kyl/frys.

Allrum

Rum av härlig storlek och med ett fint ljusinsläpp från flera väderstreck. Här finns plats för större soffgrupp och övrig möblering efter tycke och smak.

Sovrum

Sovrum i fil med plats för dubbelsäng och tillhörande sängbord. Inbyggd garderob för förvaring

Toalett

Här finns handfat i kommod, WC och skåp för förvaring samt vädringsfönster.

- Övre plan -

Hall

Övre hall med utgång till balkong.

Sovrum

Plats för dubbelsäng och tillhörande möbler.

Sovrum

Plats för dubbelsäng och tillhörande möbler. Sidovind för förvaring.

Rum

Kallutrymme som idag nyttjas för förvaring. Här finns inga element.

Badrum

Handfat, WC och dusch.

- Källarplan -

Källarplan inrymmer förvaringsutrymmen, matkällare, tvättstuga med tvättmaskin, torktumlare och praktisk tvättho.

Övriga byggnader

Totalt 3 garage

Stall med tre boxar

Lillstuga med vedkamin och tillhörande bänkyta med skåpsförvaring. Här finns även ett sovrum.

Grillkåta

Jordkällare

Kostnader

Fastighetsavgift

3165 kr / år

Driftskostnader

- Elektricitet: 59160 kr/år
- Inkl. uppvärmning.
 - Vatten/avlopp: 3000 kr/år
 - Sophämtning: 3708 kr/år
 - Sotning: 1312 kr/år
 - Försäkring: 10500 kr/år
-

Total driftskostnad: 77680 kr/år

Säljarens upplysningar

- **Finns erforderliga bygglov samt slutbevis/slutbesked för uppförda byggnader?**
Ja
- **Finns det anmärkningar från sotare, Byggnadsnämnden, Miljöförvaltningen etc. beträffande oljetank, ventilation, eldstäder, rökgångar m.m.?**
Nej
- **Har du observerat defekter eller fel i byggnaden? T. ex. i dränering, isolering, väggar, tak etc.**
Nej
- **Har du uppmärksammat fel i vatten-, avlopp- eller elsystem?**
Ja, Måste dra ny kabel till matkällaren
- **Finns det egen brunn till fastigheten? Om ja, har mängden vatten varit bristfällig för normal konsumtion eller av dålig kvalitet?**
Nej
- **Har du renoverat eller gjort någon ny-, till- eller ombyggnad? Om ja, ange vad som är gjort och när.**
Nej
- **Har du anlitat fackman för ovan åtgärder?**
Nej
- **Finns det några övriga brister i fastigheten som du har uppmärksammat?**
Ja, Panelen bör målas Garage porten till lilla garaget bör bytas ut
- **Hur många nycklar finns det till bostaden?**
4
- **Har någon nyckel gått förlorad?**
Nej
- **Finns det Parkslide på fastigheten eller i dess närhet? (Parkslide är en seglivad växt med mycket stark spridningskraft och liknar bambu till utseendet.)**
Vet ej



Detaljerad fakta

Fastighetsrättslig information

- Taxeringsvärde: 422 000
 - Taxeringskod: 220
 - Taxeringskod beskrivning: Småhusenhet, bebyggd
 - Pantbrev: 6 st, sammanlagt 427 500 kr
-

Information om objektet

- Boarea: 160.00 m²
 - Biarea: 140.00 m²
 - Antal våningar: 2
 - Avlopp: 3-kammarbrunn
 - Bekvämligheter: Balkong, Eldstad, Uteplats
 - Grund: Källare, Torpargrund
 - Byggnadstyp: Västerbottens hus, 2 plan med källare
 - Fasad: Trä
 - Fönster: Tvåglas
 - Parkering: Bilplats, Garage
 - Uppvärmning: Luftvärmepump, Pellets, Vattenburen
 - Stomme: Timmer
 - Tak: Plåt
 - Vatten: Enskilt vatten
 - Övriga utrymmen: Grållkåta, Stall, Förråd, Källare, Källarförråd
 - Ventilation: Självdrag
-

Hittat din bostad?

Om bostaden känns intressant, kontakta ansvarig mäklare för mer information gällande budgivning.

Bra att veta om budgivning

Vid bud är varken säljare eller köpare bunden förrän ett skriftligt kontrakt är påskrivet. Säljaren bestämmer villkoren och vem som får köpa.

Mäklaren agerar opartisk mellanhand och informerar alla budgivare om budhistorik.

Budgivare kan ha villkor med i sitt bud, t.ex. att de säljer sin egen bostad eller vill ha en besiktning.

Den vinnande budgivaren får en fullständig budlista med kontaktuppgifter.

Ansvarig mäklare



Tommy Skare

Reg. Fastighetsmäklare

070-399 00 59

tommy@listed.se