

Listed

BY OWNER



Klarabergsvägen 14B, 2tr

Län
Stockholm

Kommun
Haninge

Typ
Lägenhet

Område
Vendelsö

Byggnadsår
1966

Boarea
33,5 m²

Utgångspris
1 350 000 kr

Välplanerad och ljus bostad med attraktivt läge i Vendelsö!

Välkommen till Klarabergsväg 14B, en trivsamt och välplanerad bostad som erbjuder ett bekvämt boende med moderna ytskikt och genomtänkt planlösning. Här möts du av en ljus och inbjudande atmosfär där de öppna ytorna skapar en härlig känsla av rymd och hemtrevnad.

Bostadens hjärta utgörs av det luftiga allrummet som tack vare flera fönster får ett generöst ljusinsläpp. Här finns plats för både sällskapsdel, matplats och sovdel, vilket skapar ett flexibelt boende där varje kvadratmeter nyttjas på bästa sätt. Den praktiska kokvrån erbjuder god funktionalitet och är utrustad för att underlätta vardagens matlagning. Det helkaklade badrummet har en modern och stilren utformning med tidlösa materialval som bidrar till en fräsch helhetskänsla.

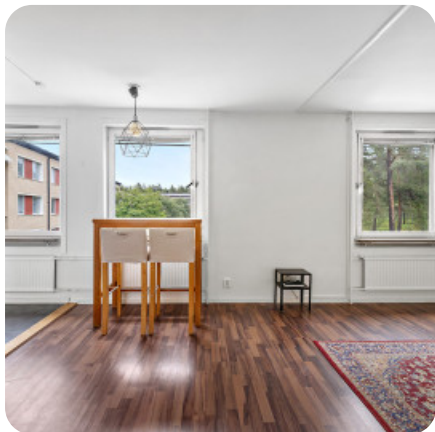
Detta är en perfekt bostad för förstagångsköparen, studenten, pendlaren eller för dig som söker ett lättskött och bekvämt boende med närhet till både natur och service.

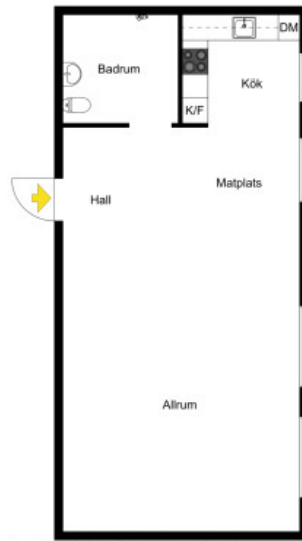
Vendelsö är ett populärt och omtyckt område i Haninge kommun som kombinerar närheten till Stockholm med lugna och naturnära omgivningar. Här bor du med skogar, motionsspår och grönområden på bekvämt avstånd samtidigt som all nödvändig service finns nära till hands.

I närområdet finns livsmedelsbutiker, restauranger, skolor, förskolor och goda kommunikationer.

Välkommen på visning!

 Välkommen





Vän avvikelse kan förekomma. Skala och mått kan avvika från verkligheten.



Alternativ planlösning



Vän avvikelse kan förekomma. Skala och mått kan avvika från verkligheten.



Rumsbeskrivning

Hall

Välkomnande entré som öppnar upp mot allrummet och skapar en luftig känsla direkt när du kliver in. Här finns plats för avhängning av ytterkläder och skor.

Allrum

Ljust och trivsamt allrum med flera fönster som ger ett generöst ljusinsläpp. Rummet är smart disponerat med plats för säng, soffgrupp och matbord, vilket skapar en funktionell och lättmöblerad bostad. De öppna ytorna bidrar till en rymlig känsla och gör det enkelt att skapa olika möbleringslösningar efter behov.

Kokvrå

Praktisk och stilren kokvrå med goda förvaringsmöjligheter och arbetsytor. Utrustad med inbyggnadsugn, spishäll, fläkt, diskmaskin samt kyl och frys.

Badrum

Modernt helkaklat badrum med vita kaklade väggar och grått klinkergolv. Här finns handfat med förvaring, spegelskåp, dusch med vikväggar samt handdukstork. Ett stilrent och lättskött badrum med en fräsch känsla.

Brf Anden i Haninge

BYGGNAD

Föreningen äger fastigheterna Söderby Huvudgård 4:143 och 4:144, kvarteret Anden och Ankan i Haninge kommun.

GEMENSAMMA UTRYMMEN

Tvättstugor

Grovtvättstuga

Föreningslokal

Gym/Bastu

Tvättgarage

FÖRRÅD

Lägenheten disponerar över ett förråd

EKONOMI

Lån/kvm (belåning per kvm)

Belåning per kvm boa: 3 155 kr

Belåning per kvm totalarea: 2 946 kr

Äkta bostadsrättsförening

Accepteras juridisk person som ägare: Enbart kommun och region.

Godkänns delat ägande? Delat ägande regleras av 6§ i stadgarna. Vi tillåter förälder och barn att dela ägandet, dock minst 10%.

Planerade / beslutade avgiftsförändringar: Det finns inga planerade avgiftshöjningar

FÖRENINGENS HEMSIDA: <https://www.hsb.se/stockholm/brf/anden/>

(Information inhämtad från årsredovisning, föreningens hemsida samt föreningens styrelse. Datum: 16/6)

Kostnader

Månadsavgift

3195 kr / mån

Inklusive Bostadsrättstillägg, Internet, Kabel-TV, Uppvärmning, Vatten

Driftskostnader

- Elektricitet: 400 kr/mån

Total driftskostnad: 400 kr/mån

Säljarens upplysningar

- Pågår det diskussioner eller finns det beslut i bostadsrättsföreningen om höjning av avgift, kapitaltillskott eller annat som kan leda till en avgiftshöjning inom kommande år?
Nej
- Har du uppmärksammat eller aningar om fel i lägenhetens värme- och/eller ljudisolering i yttervägg, lägenhetsskiljande vägg, tak eller golv?
Nej
- Finns det anmärkningar från någon myndighet (t.ex. byggnadsnämnd, miljöförvaltning, sotare etc.), eller misstänker du själv att det kan finnas brister i bostadens ventilation, vatten/avlopp-, el- eller gasledningar, eldstäder, rökgångar etc?
Nej
- Är det gjort reparationer/tillbyggnader på bostaden? Av dig eller av fackman?
Nej
- Har du uppmärksammat brister eller fel i bostadens elektriska utrustning (spis, fläkt, kyl/frys eller likartad apparatur)?
Nej
- Är det någon av den elektriska utrustningen som inte ingår i försäljningen av bostaden?
Nej
- Finns det övriga fel eller brister i bostaden som du iakttagit, som köparen bör informeras om?
Nej
- Hur många nycklar finns det till bostaden?
2
- Har någon nyckel gått förlorad?
Nej



Detaljerad fakta

Information om bostadsrättsföreningen

- Bostadsrättsförening: HSB BRF Anden i Haninge
 - Organisationsnummer: 712400-2218
 - Andelstal i föreningen: 0.0020392
 - Andelstal av årsavgift: 0.20383%
 - Reparationsfond: Saknas
 - Lägenhetsnummer: 176
 - Bostadsrätten är pantnoterad
-

Information om objektet

- Boarea: 33.5 m²
 - Våning: 2 av 3
 - Fönster: Tvåglas
 - Gemensamma utrymmen: Gym, Bastu, Föreningslokal, Tvättstuga
 - Parkering: Bilplats
 - Övriga utrymmen: Källarförråd
-

Hittat din bostad?

Om bostaden känns intressant, kontakta ansvarig mäklare för mer information gällande budgivning.

Bra att veta om budgivning

Vid bud är varken säljare eller köpare bunden förrän ett skriftligt kontrakt är påskrivet. Säljaren bestämmer villkoren och vem som får köpa.

Mäklaren agerar opartisk mellanhand och informerar alla budgivare om budhistorik.

Budgivare kan ha villkor med i sitt bud, t.ex. att de säljer sin egen bostad eller vill ha en besiktning.

Den vinnande budgivaren får en fullständig budlista med kontaktuppgifter.

Ansvarig mäklare



Eva Lundström

Reg. Fastighetsmäklare
070-300 09 08
eva@listed.se